



Soluzioni per: Solutions for

- Grandi **industrie** / Large **industries**
- Piccole **unità** / Small **units**
- **Enti pubblici** / Public **institutions**
- Addetti alla **rottamazione** / **Scrap operators**

Capacità tecniche specialistiche, dedicate alla fase progettuale, insieme a competenze qualificate, impegnate ai processi produttivi, costituiscono la risorsa vincente per soddisfare un mercato così strategico ed in continua evoluzione.

Tutte le tipologie di macchinari Alfa Presse, che rispettano rigorosamente i criteri di conformità CE, rispondono alle esigenze di affidabilità, sicurezza e performance richieste dai nostri clienti.

Attraverso l'ampia disponibilità di modelli realizzati, e grazie all'elevate conoscenze specialistiche maturate in tanti anni d'attività nel settore, Alfa Presse è in grado di raggiungere il proprio target con un approccio sempre professionale ed offerte efficaci e di qualità.

Qualità controllata: affidabilità sicurezza performance



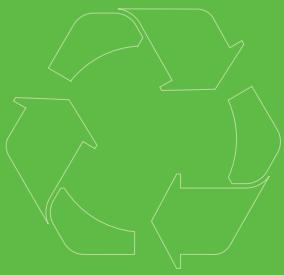
QUALITY CONTROL: RELIABILITY, SAFETY, PERFORMANCE

Specialized technical skills in the designing phase combined with qualified expertise in the manufacturing process: these are the winning resources for meeting the demands of a strategic market in constant evolution.

All Alfa Presse machinery rigorously complies with EC regulations and meets customer needs in terms of reliability, safety and performance.

A wide range of models and finely-tuned specialized know-how from years of experience have given Alfa Presse the capability to reach its target with professionalism and effective, quality products.





PRESSE CONTINUE ORIZZONTALI

Compattazione di:
carta, plastica, celofan, cascami tessili, bottiglie, contenitori in plastica, rifiuti industriali, rsu...

■ **PRESSA OLEODINAMICA TIPO ALFA:**

Pressa oleodinamica orizzontale continua progettata per la compattazione di vari materiali ed estremamente pratica per ridurre i volumi dei recuperi in balle studiate per il trasporto su camion. Costruita in robusta carpenteria elettrosaldata, adatta a sopportare gli sforzi a cui è sottoposta. A richiesta doppia tramoggia mobile: la prima con sistema brevettato per forare le bottiglie di plastica con il tappo, facilitandone la compattazione quindi avere meno pressione sui fili di ferro e meno rotture dei fili stessi; la seconda tramoggia libera per gli altri materiali da compattare. Proposta in più versioni da 20 a 200 Ton di spinta ed una produzione oraria da 60 a 400 m³.



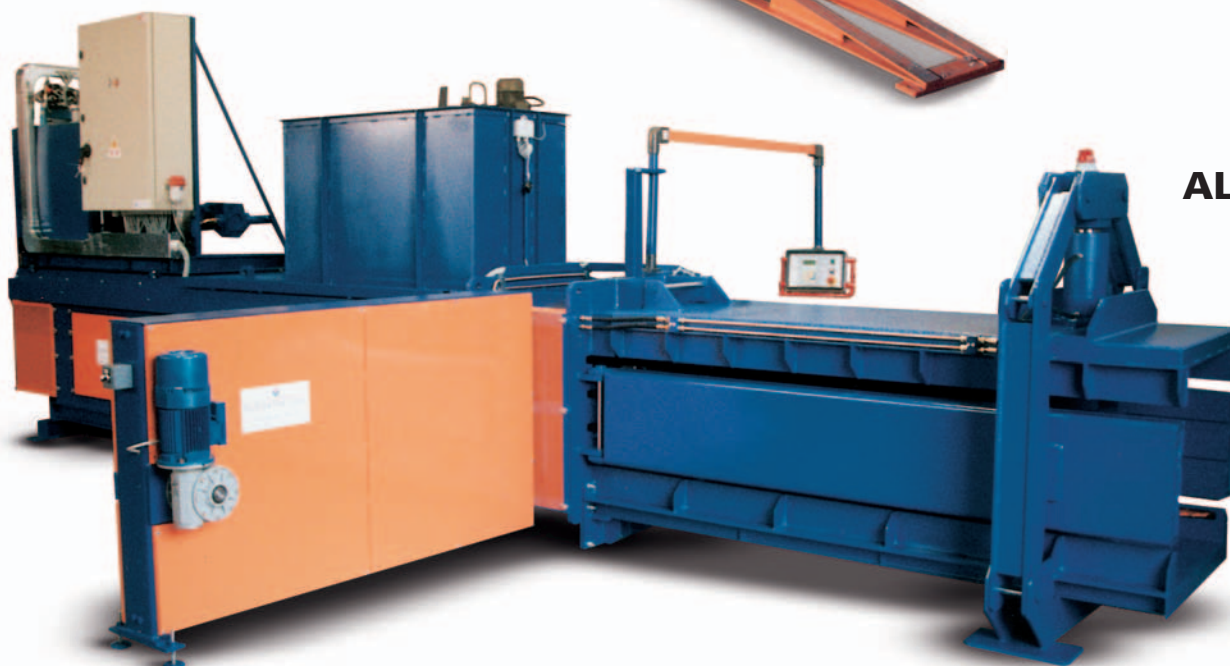
ALFA 80



ALFA 30

■ **HYDRAULIC OIL PRESS TYPE ALFA:**

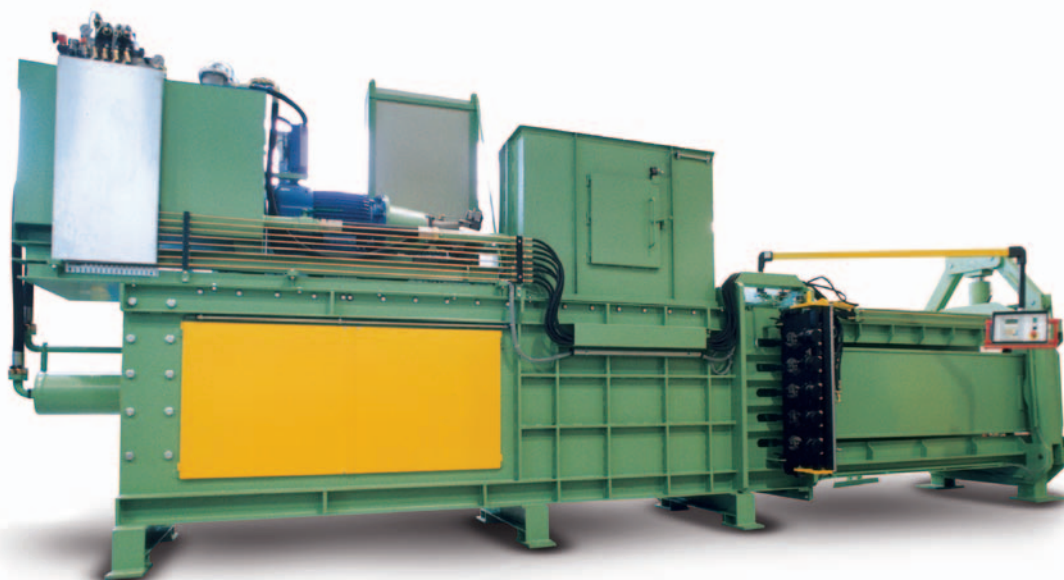
Continuous horizontal hydraulic press designed for compacting paper, cardboard, cellophane plastic bottles, containers and boxes. Indispensable and highly efficient for bulk reduction of waste materials in bales for truck transport. Sturdy electrowelded metal frame designed to withstand the stresses produced by the press. Optional double mobile hopper feeder: the first hopper has the patented ALFAPRESSE system for punching plastic bottles with caps, to facilitate crushing and reduce the pressure on the iron wires, thus cutting down on broken wires; the second hopper is used for compacting other materials. Several versions available: thrust from 20 to 200-ton and throughput from 60 to 400 m³ per hour.



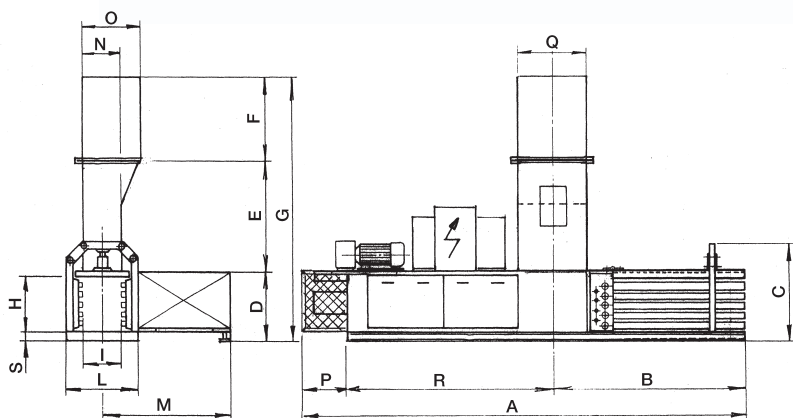
ALFA 60

CONTINUOUS HORIZONTAL HYDRAULIC PRESS

Compacting of:
paper, plastic, cellophane, textile waste, bottles, plastic containers, industrial refusals...



ALFA 80



ALFA:	20	20-S	30	60	80	120	150	180	200
A	6600	6800	6800	8080	8400	10500	11000	11000	11000
B	3300	3500	3500	4190	4490	5050	5200	5200	5200
C	1350	1550	1560	1770	2265	2270	2300	2300	2300
D	820	1020	105	1290	1785	1790	1820	1820	1820
E	800	800	1000	1000	1200	2000	2000	2000	2000
F	1600	1600	1680	2530	2550	2500	2500	2500	2500
G	3120	3320	3600	4695	5400	6200	6300	6300	6300
H	400	600	600	800	1100	1100	1100	1150	1150
I	500	700	700	800	800	1000	1000	1000	1200
L	1100	1300	1300	1440	1480	1800	2050	2050	2250
M	2300	2500	2500	2600	2650	2900	2900	2900	3100
N	440	640	640	740	740	940	940	940	1140
O	850	1050	1050	1200	1200	1400	1450	1450	1600
P	100	100	100	530	550	600	600	600	600
Q	1000	1200	1200	1500	1500	1600	1700	1800	1800
R	3200	3200	3200	3360	3360	4850	5200	5200	5200
S	250	255	255	260	400	400	400	400	400

■ CARATTERISTICHE TECNICHE - TECHNICAL CHARACTERISTICS

PRESSA MOD:	ALFA 20	ALFA 20-S	ALFA 30	ALFA 60	ALFA 80	ALFA 120	ALFA 150	ALFA 180	ALFA 200
Spinta / Thrust	20 Ton	20 Ton	30 Ton	60 Ton	80 Ton	120 Ton	150 Ton	180 Ton	200 Ton
Pressione max pompa / Max. pumps pressure	200 Bar	200 Bar	200 Bar	300 Bar	300 Bar	320 Bar	320 Bar	320 Bar	320 Bar
Motore principale / Main motor	HP 10 Kw 7,5	HP 10 Kw 7,5	HP 20 Kw 15	HP 40 Kw 30	HP 50 Kw 37	HP 60+60 Kw 90	HP 75+75 Kw 105	HP 100+100 Kw 150	HP 100+100 Kw 150
Motori servizi / Motor services	HP 2 Kw 1,5	HP 2 Kw 1,5	HP 2 Kw 1,5	HP 2+2 Kw 3	HP 2+2 Kw 3	HP 2+3 Kw 3,7	HP 2+4 Kw 4,5	HP 2+4 Kw 4,5	HP 2+4 Kw 4,5
Tensione di alimentazione / Power supply	380 V 50 Hz	380 V 50 Hz	380 V 50 Hz	380/660 V 50 Hz	380/660 V 50 Hz	380/660 V 50 Hz	380/660 V 50 Hz	380/660 V 50 Hz	380/660 V 50 Hz
Tens. ausiliari / Power of ancillary equipment	24 V. cc	24 V. cc	24 V. cc	24 V. cc	24 V. cc	24 V. cc	24 V. cc	24 V. cc	24 V. cc
Quadro elettrico / Controls	PLC IP 55	PLC IP 55	PLC IP 55	PLC IP 55	PLC IP 55	PLC IP 55	PLC IP 55	PLC IP 55	PLC IP 55
Cicli al minuto / Strokes per minute	3	3	3	3	4	4	4	4	4
Pressione specifica / Specific pressure	10 Kg/cm ²	10 Kg/cm ²	7,14 Kg/cm ²	9,37 Kg/cm ²	9 Kg/cm ²	9 Kg/cm ²	13 Kg/cm ²	15,6 Kg/cm ²	14,5 Kg/cm ²
Sezione balla / Bale dimensions	H 400x500	H 600x700	H 600x700	H 800x800	H 1100x800	H 1100x1000	H 1100x1000	H 1150x1000	H 1150x1200
Lunghezza balla / Bale lenght	variabile	variabile	variabile	variabile	variabile	variabile	variabile	variabile	variabile
Produzione T/h / Hour output	1,2 / 1,5	1,3 / 1,7	2,7 / 3,2	5 / 7	8 / 9	12 / 15	18 / 20	22 / 25	26 / 30
Peso balla Kg / Bale weight	150/200	150/200	200/350	500/700	900/1000	1000/1100	1200/1300	1400/1500	1600/2000
Legatore automatico / Binder automatic rifle	2 fili	3 fili	3 fili	4 fili	5 fili	5 fili	5 fili	5 fili	5 fili
Lama e controlama / Blade	presenti	presenti	presenti	presenti	presenti	presenti	presenti	presenti	presenti
Peso macchina / Weight of the machine	Kg 3200	Kg 3800	Kg 6400	Kg 12000	Kg 19000	Kg 26000	Kg 32000	Kg 38000	Kg 45000
Quantità olio / Amount oil	400 Lt	400 Lt	500 Lt	600 Lt	900 Lt	1600 Lt	2000 Lt	2600 Lt	2600 Lt



PRESSE VERTICALI

Compattazione di:
carta, plastica, celophan, cascami tessili, bottiglie, contenitori in plastica..

■ PRESSA OLEODINAMICA TIPO PC:

Viene realizzata in diverse versioni: da 6 a 15 tonn. di spinta. Costruita in robusta carpenteria elettrosaldata, posizionata su ruote che ne facilitano il trasporto mediante l'apposito carrello, dotata di sportelli con maniglie a sgancio rapido di sicurezza e di microswitch di protezione contro l'apertura accidentale degli stessi durante il ciclo di lavoro. Di facile utilizzo, non richiede personale qualificato per l'uso.

■ PRESSA OLEODINAMICA TIPO PCS:

Viene realizzata in diverse versioni: da 10 a 30 tonn. di spinta. Costruita in robusta carpenteria elettrosaldata, è dotata di fermi per il contenimento dei materiali espandibili in modo da garantire un facile ed agile carico per le pressate successive, di sportelli con maniglie a sgancio rapido di sicurezza e di microswitch di protezione contro l'apertura accidentale degli stessi durante il ciclo di lavoro. La caratteristica principale che la distingue dagli altri modelli in commercio è il sistema brevettato per espellere la balla dopo la legatura tramite pistone oleodinamico.

Optional:

- predisposizione per la legatura (manuale) con filo di nylon
- sportello superiore di carico a tramoggia adatto per il carico di bottiglie e flaconi in plastica.

■ PRESSA OLEODINAMICA TIPO AF/6:

Costruita in lamiera e profilati elettrosaldati, facile da utilizzare si differenzia per le sue dimensioni di minimo ingombro. La legatura del materiale compattato è predisposta con n. 3 bobine di filo di nylon morbido in modo da garantire un facile ed agile carico per le pressate successive. Gli sportelli sono dotati di maniglie a sgancio rapido con sicurezza e di microswitch di protezione contro l'apertura accidentale durante il ciclo di lavoro. Il materiale compattato viene espulso automaticamente dopo la legatura.



serie **PC / PCS**



serie **AF/6**

■ HYDRAULIC OIL PRESS TYPE PC:

Is available in different versions in the range of 6 to 15 tons pressure. Made of sturdy electrically welded structural steel. All version are equipped with Quick-opening 3 points doors fasteners, and a safety arrangement to prevent door opening during the work cycle. Built over wheels, they can be easily transported by means of an appropriate carriage. Of easy use, does not demand qualified staff for the use.

■ HYDRAULIC OIL PRESS TYPE PCS:

Is available in different versions in the range of 6 to 30 tons pressure. Made of sturdy electrically welded structural steel. Is equipped with retaining arrangements to hold down expanding materials during subsequent compression. All versions are equipped with quick-opening 3-point door fasteners and a safety arrangement to prevent door opening during the work cycle. Is equipped with a patented system for ejecting the piece after compressing and binding; all this just by actuating a pushbutton located on the machine.

Optional:

- predisposed for binding (manually) with nylon thread
- upper hopper loading hatch suitable for loading plastic bottles and jugs.

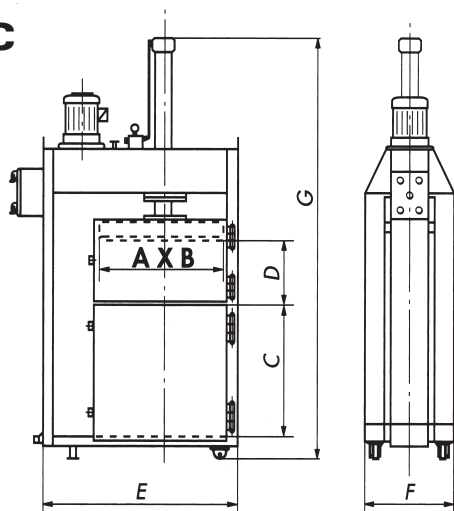
■ HYDRAULIC OIL PRESS TYPE AF/6:

Made of electrically welded sheet metal, to differentiate for his compactness, minimum obstructed et for his facility use. The binding of the bale is made with n° 3 spools of nylon wire, placed inside of the machine. It is equipped with retaining arrangements to hold down expanding material during subsequent compression, with a mechanical system of expulsion of the bale, with a locking system of doors with quick fasteners and a safety arrangements to prevent door opening during the work cycle.

VERTICAL HYDRAULIC PRESSES

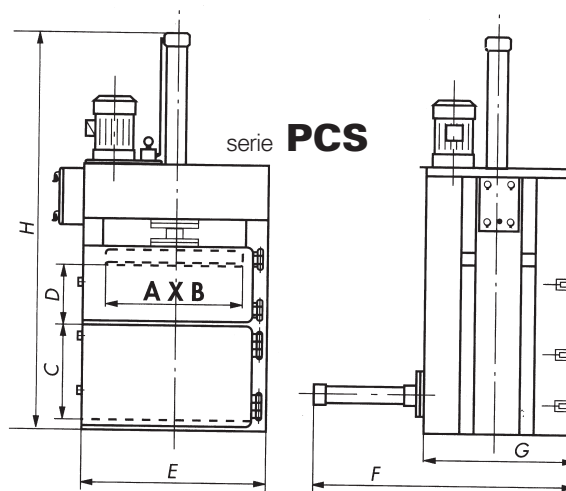
Compacting of:
paper, plastic, cellophane, textile waste, bottles, plastic containers...

serie **PC**



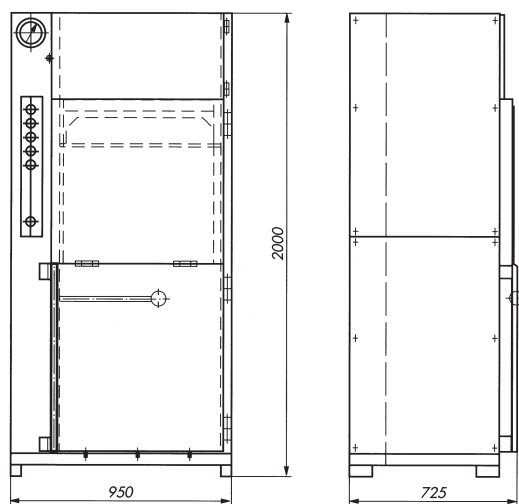
TIPO:	PC/6	PC/10	PC/15
A	800	1000	1100
B	520	710	810
C	635	785	785
D	400	520	620
E	1300	1600	1800
F	640	830	930
G	2400	2900	3000

TIPO:	PCS/6	PCS/10	PCS/20	PCS/30
A	800	970	1000	1210
B	490	625	900	1010
C	635	785	885	985
D	460	500	540	600
E	1000	1200	1200	1510
F	1240	1530	2100	2300
G	560	700	950	1100
H	2400	2800	2950	3300



■ CARATTERISTICHE TECNICHE - TECHNICAL CHARACTERISTICS

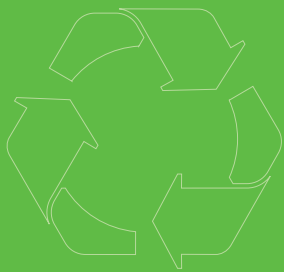
PRESSA MOD:	PC/6	PC/10	PC/15	PCS/6	PCS/10	PCS/20	PCS/30
Spinta / Thrust	6 Ton	10 Ton	15 Ton	6 Ton	10 Ton	20 Ton	30 Ton
Pressione specifica / Specific pressure	1,48 Kg/cm ²	1,42 Kg/cm ²	1,72 Kg/cm ²	1,60 Kg/cm ²	1,72 Kg/cm ²	2,26 Kg/cm ²	2,45 Kg/cm ²
Dimensione max balla / Max bale dimension	mm 850x550x650	mm 1050x750x800	mm 1150x850x800	mm 850x550x650	mm 1000x650x650	mm 1050x950x950	mm 1250x1050x1000
N° Legature / Q.ty of bindings	3	4	4	4	4	4	4
Durata del ciclo / Cycle time	27 sec.	44 sec.	50 sec.	27 sec.	32 sec.	31 sec.	42 sec.
Potenza / Power	HP 3 Kw 2,2	HP 4 Kw 3	HP 7,5 Kw 5,5	HP 4 Kw 3	HP 3 Kw 2,2	HP 5,5 Kw 4	HP 5,5 Kw 4
Peso / Weight	650 Kg	1200 Kg	1550 Kg	800 Kg	1350 Kg	1830 Kg	2450 Kg



■ CARATTERISTICHE TECNICHE TECHNICAL CHARACTERISTICS

serie **AF/6**

PRESSA MOD:	AF/6
Spinta / Thrust	6 Ton
Potenza - Voltaggio / Power - Voltage	HP 3 Kw 2,2 - 220/380 V
Altezza di riempimento / Depth	mm 1300
Pressione specifica / Specific pressure	1,8 Kg/cm ²
Dimensione della balla / Bale dimension	mm 700x500x650
Apertura di carico / Loading opening	mm 650x500
Peso della balla / Bale weight	Kg 40-60
N° Legature / Q.ty of bindings	3
Durata del ciclo / Cycle time	sec. 20



COMPATTATORI SCARRABILI PRESS CONTAINERS

Compattazione di:
carta, plastica, celofan, cascami tessili, bottiglie, contenitori in plastica..

Compacting of:
paper, plastic, cellophane, textile waste, bottles, plastic containers...

■ SISTEMA DI SMALTIMENTO DEI RIFIUTI:

La costante crescita di montagne di rifiuti e le enormi spese per il loro smaltimento giustificano l'installazione di presse al fine di ridurre al minimo costi e volumi.

A seconda del tipo di rifiuti il volume può ridursi fino a un rapporto di 1:5. Con la conseguenza di ridurre il costo dello smaltimento fino al 70%.

A questi vantaggi si aggiunge la possibilità di un'area pulita intorno alla stazione di smaltimento e di uno stoccaggio ottimizzato dei rifiuti a livello mondiale.

Optional:

- ribalta cassonetti
- coperchio sulla bocca
- esecuzione a tenuta stagna
- apertura portellone dal basso verso l'alto con cilindri idraulici

■ RUBBISH SWALLOWING SYSTEM:

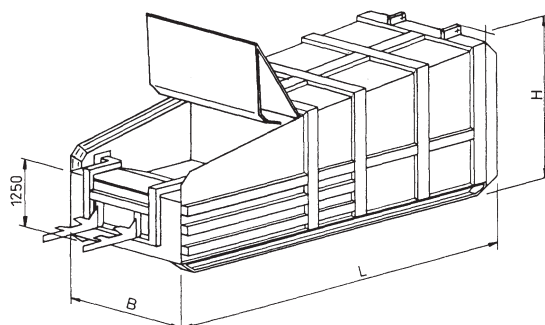
The constant growing of rubbish and the consequent price for their swallowing, suggests the installation of a press, in order to reduce as much as possible costs and volume.

Max volume ratio may be reduced to 1:5, in reason of litters nature.

The costs for swallowing may be reduced up to 70%, consequently. Press area cleaning will be improved, with great advantages for the rubbish storage problems, worldwide.

Optional:

- refuse bin lift
- lid over opening
- water proof tight execution
- door opening from down to up by hydraulic cylinders



MODELLO / MODEL:	CSA 16	CSA 20	CSA 24
Volume / Volume	16 m ³	20 m ³	24 m ³
Lunghezza "L" / Length "L"	5600 mm	6200 mm	7200 mm
Larghezza "B" / Width "B"	2500 mm	2500 mm	2500 mm
Altezza "H" / Height "H"	2500 mm	2600 mm	2600 mm
Lungh. bocca carico / Loading span length	950 mm	950 mm	1200 mm
Largh. bocca carico / Loading span width	1700 mm	1700 mm	2000 mm
Altezza bocca carico / Loading span height	1250 mm	1250 mm	1250 mm
Larghezza pressore / Press width	1700 mm	1700 mm	2000 mm
Altezza pressore / Press height	630 mm	630 mm	630 mm
Corsa pressore / Press stroke	1200 mm	1200 mm	1400 mm
Tempo di ciclo / Cycle time	30 sec	30 sec	35 sec
Volume per ciclo / Volume per cycle	1,5 m ³	1,5 m ³	2 m ³
Volume per ora / Hour rate	130 m ³	130 m ³	150 m ³
Forza compressione / Pressing strenght	35 Ton	35 Ton	35 Ton
Cicli ora / Hour cycle	120	120	100
Peso / Weight	4900 Kg	5300 Kg	5700 Kg
Potenza motore / Motor power	10 HP-Kw 7,5	10 HP-Kw 7,5	10 HP-Kw 7,5
Tensione / Voltage	380 V / 50 Hz	380 V / 50 Hz	380 V / 50 Hz
Corrente / Ampere	32 A	32 A	32 A





PRESSA STAZIONARIA

STATIONARY HORIZONTAL PRESS

Compattazione di:
carta, plastica, celofan, cascami tessili, bottiglie, contenitori in plastica..

Compacting of:
paper, plastic, cellophane, textile waste, bottles, plastic containers...

■ PRESSA OLEODINAMICA TIPO SP:

Pressa stazionaria studiata per il recupero di grandi quantità di carta, cartone e RSU.

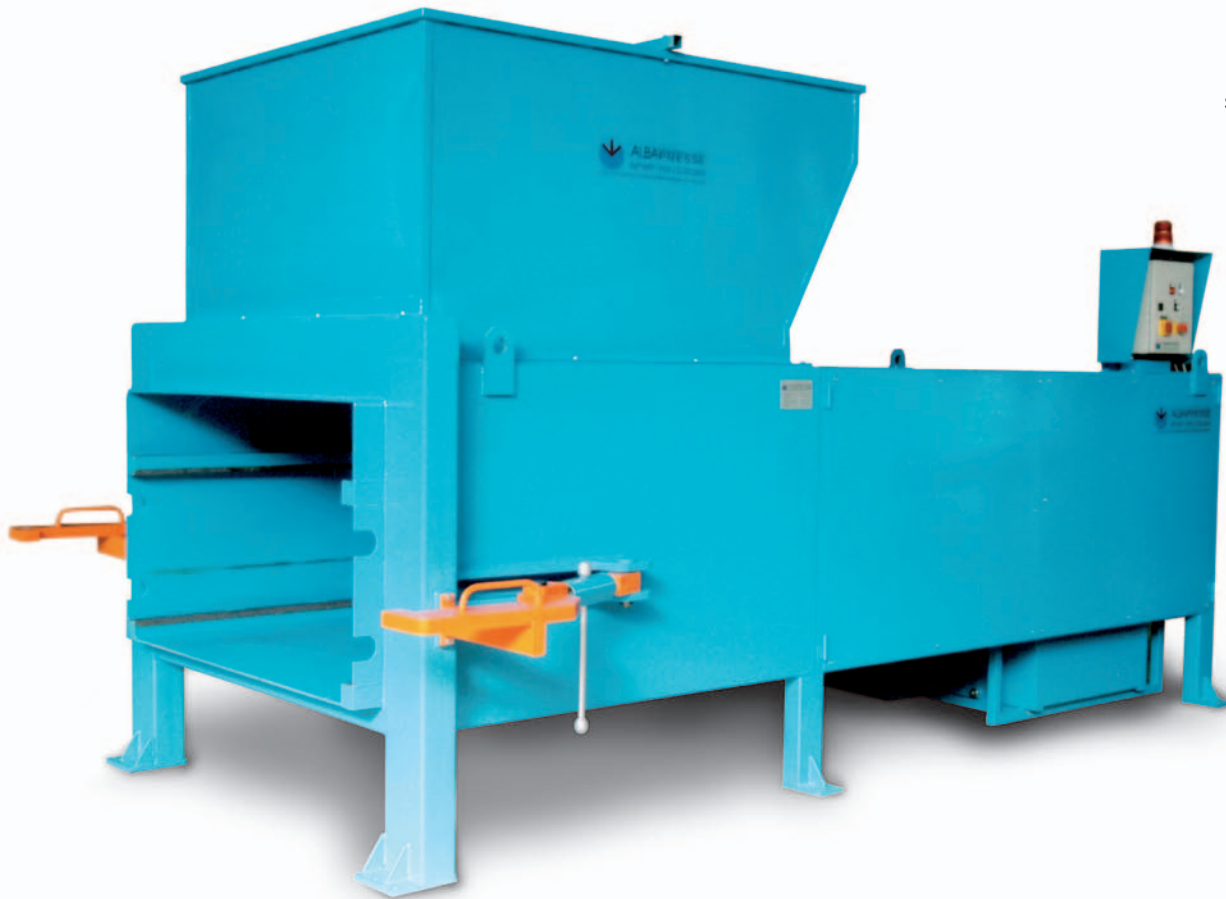
Robusta, potente, veloce ed estremamente efficace nella compattazione dei materiali trattati, in grado di ridurre fino a 5 volte il volume iniziale.

Collegamento diretto con il container. Proposta in due versioni: da 30 e 50 ton. di spinta. Entrambe le versioni sono dotate di sistemi di sicurezza previsti dalle vigenti normative.

■ HYDRAULIC PRESS TYPE SP:

Stationary horizontal hydraulic press designed for the reclamation of large quantities of paper, cardboard and SUR. Rugged, powerful, fast and highly performing in compacting any materials handled, it can reduce them up to one-fifth of their starting bulk.

Direct connection to the skip. Available in two versions, with 30 and 50-ton thrust. Both versions come provided with safety systems as required by regulations in force.



serie **SP30/50**

■ CARATTERISTICHE TECNICHE TECHNICAL CHARACTERISTICS

PRESSA MOD:

	SP/30	SP/50
Spinta / Thrust	30 Ton	50 Ton
Pressione max pompa / Max. pumps pressure	200 bar	200 bar
Motore centralina / Main motor	HP 10 Kw 7,5	HP 15 Kw 11
Tensione di alimentazione / Power supply	380/220 V Hz 50	380/220 V Hz 50
Tensione ausiliari / Power of ancillary equipment	24 V. cc	24 V. cc
Tempo di ciclo / Cycle time	30 sec	35 sec
Dimensioni pressa / Dimensions of the press	3000x1400x2000	4500x1460x2000
Bocca carico pressa / Feed opening	1500x1200	1500x1500
Capacità camera compressione / Bailing chamber capacity	1,68 mc	3,40 mc
Riduzione volumi / Bulk reduction	4/5 volte volume iniz. 4/5 times initial volume	4/5 volte volume iniz. 4/5 times initial volume
Peso macchina / Weight of the machine	Kg 3400	Kg 4560





PRESSE PER MATERIALI FERROSI E NON PRESS FOR FERROUS MATERIAL AND WASTE

Compattazione di:
latte, barattoli, sfridi di alluminio, rame e qualsiasi materiale ferroso di minimo spessore

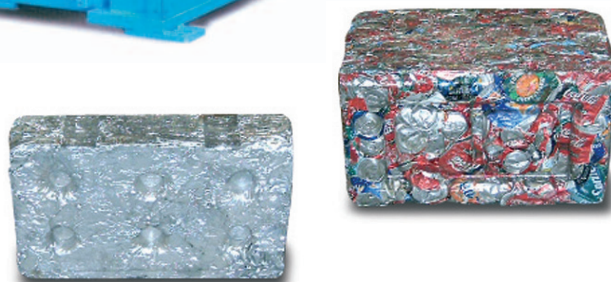
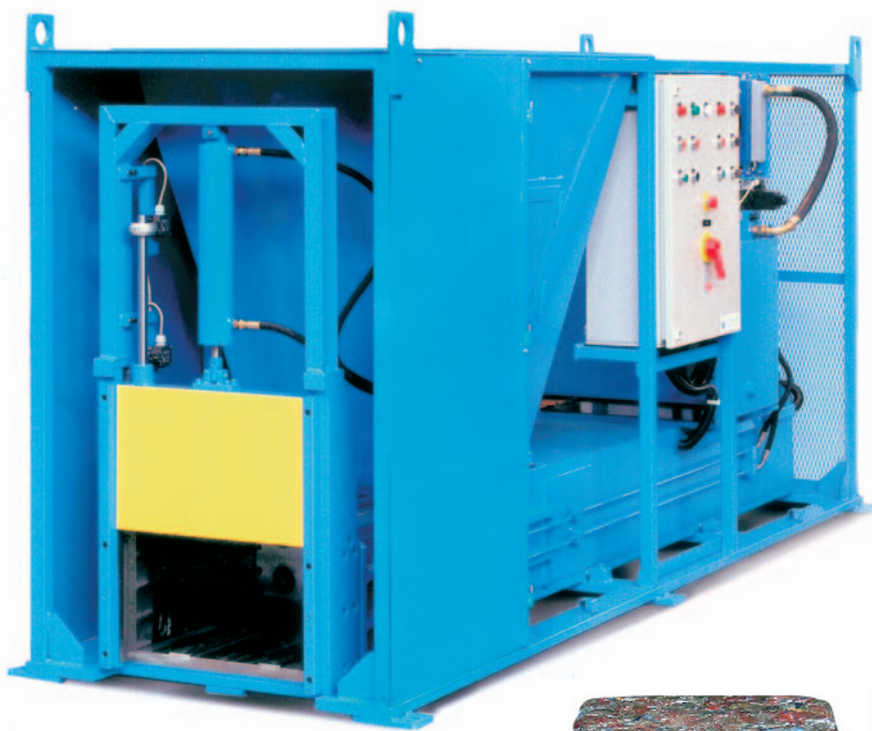
Compacting of:
cans, tins, aluminum, copper or other ferrous material waste with minimal thickness

■ PRESSA OLEODINAMICA TIPO PL/50 - PL/60:

Pressa oleodinamica orizzontale progettata per la compattazione di qualsiasi materiale ferroso e non, tipo latte, lattine, profilati ferro e alluminio, lamierino. Costruita in robusta carpenteria elettrosaldada. E' stata realizzata in due versioni: da 50 e da 60 ton. Completamente automatica: dal carico con nastro trasportatore o selezionatore magnetico allo scarico del pezzo compattato. Dotata di sistemi che garantiscano la sicurezza durante il ciclo di lavoro, è la macchina ideale per ridurre al minimo il materiale da compattare con considerevoli risparmi sullo smaltimento degli stessi e quindi sul costo.

■ HYDRAULIC OIL PRESS TYPE PL/50 - PL/60:

Designed for crushing aluminium and iron tins and waste.
Entirely constructed of rugged electrowelded metal frame.
Available in two versions, with 50 and 60-ton thrust.
Fully automatic: from charging by conveyor belt or magnetic grader to the final crushed piece.
Provided with systems to assure personal safety during operation, it is the ideal machine in order to reduce as much as possible costs and volume.



■ CARATTERISTICHE TECNICHE TECHNICAL CHARACTERISTICS

PRESSA MOD:	PL/50	PL/60
Dimensione d'ingombro / Overall dimensions	mm 2500x900x1300	mm 3500x1000x1500
Spinta / Thrust	50 Ton	60 Ton
Pressione max pompa / Max. pumps pressure	350 bar	350 bar
Motore centralina / Main motor	HP 15 Kw 11	HP 20 Kw 15
Tensione di alimentazione / Power supply	380/220 V Hz 50	380/220 V Hz 50
Tensione ausiliari / Power of ancillary equipment	24 V. cc	24 V. cc
Quadro elettrico / Controls	PLC IP 55	PLC IP 55
Colpi al minuto / Strokes per minute	3	3
Pressione specifica / Specific pressure	41 Kg/cm ²	40 Kg/cm ²
Dimensioni del pacco / Bale dimensions	mm 400x300x200	mm 500x300x260
Produzione oraria / Hours output	200/400 Kg	300/600 Kg
Dimensioni bocca carico / Dimensions of feed opening	mm 400x400	mm 460x700
Dimensione tramoggia / Dimension of feed hopper	mm 1000x700x1000	mm 1000x700x1300
Peso macchina / Weight of the machine	Kg 2850	Kg 4900

